



晴れることを期待しながら、当日を迎えましたが.....雨でした。ご利用者様の体調面などを考慮し外に出て芋煮会は出来ませんでした。職員が玄関前で薪で火をおこし、芋煮を作りました。その前に、ご利用者様と職員で食材の下ごしらえをしました。職員より手際が良く、あっという間に準備が出来て本当に素晴らしかったです。楽しそうな表情もあり、良い時間を過ごせました。



芋煮会 10月26日

昼食に間に合うよう芋煮を作り、ロビーにご利用者様に来て頂き「寒い、寒い」と言う声が多かったです。芋煮を食べ始めると「おいしい」「おかわり」など言い召し上がっておいりました。雨で外では出来ませんでした。季節を感じながら過ごして頂き、職員側も実施出来て良かったです。



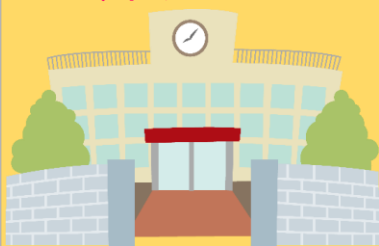
来年の芋煮会は晴れますように!!



職場体験



11月1日～11月19日の日程で実習生が来て頂きました。コミュニケーションを中心としご利用者様とも笑顔で過ごされておりました。すべての業務を体験は出来ませんでした。今後少しでも活かせることが出来たら嬉しいですね♪



認知症による症状

認知症は一度獲得された知的な機能が、脳の機能障害によって日常生活や社会生活を送る事に支障が出てくる状態を言います。

認知症による主な症状

- ・妄想 (物を盗られたなど訴えが多くなる)
- ・抑うつ (気分が落ち込み無気力になりやすくなる)
- ・不安 (時間や場所、親しい人がわからなくなり落ち着かなくなる)
- ・物忘れ (最近の出来事や出掛けた事自体の記憶を忘れる)
- ・徘徊 (何かを探し出すかのように歩き回る事が多くなる)
- ・暴言 (突然大声を上げ怒りやすくなる)
- ・暴力 (不安や苛立ちを感じやすく他者に対し殴る事がある)

身内や知人などでこのような症状や行動が目立つ場合は一人で抱え込まず家族や専門医に相談し早めの受診をするようにしましょう。



今年はインフルエンザのワクチン供給の遅れが指摘されていますが、てらす鉤取では、御利用者様、全職員のインフルエンザワクチン接種が終了しました。今季はインフルエンザに対する集団免疫が形成されていないため、海外からインフルエンザウイルスが持ち込まれると、大きな流行を起す可能性があると言われております。引き続き感染対策をして過ごしていきましょう。



社会福祉法人うえるかむ

- 地域密着型特別養護老人ホームてらす鉤取
- 併設型ショートステイてらす鉤取

TEL : 022-393-7571 FAX : 022-393-7537